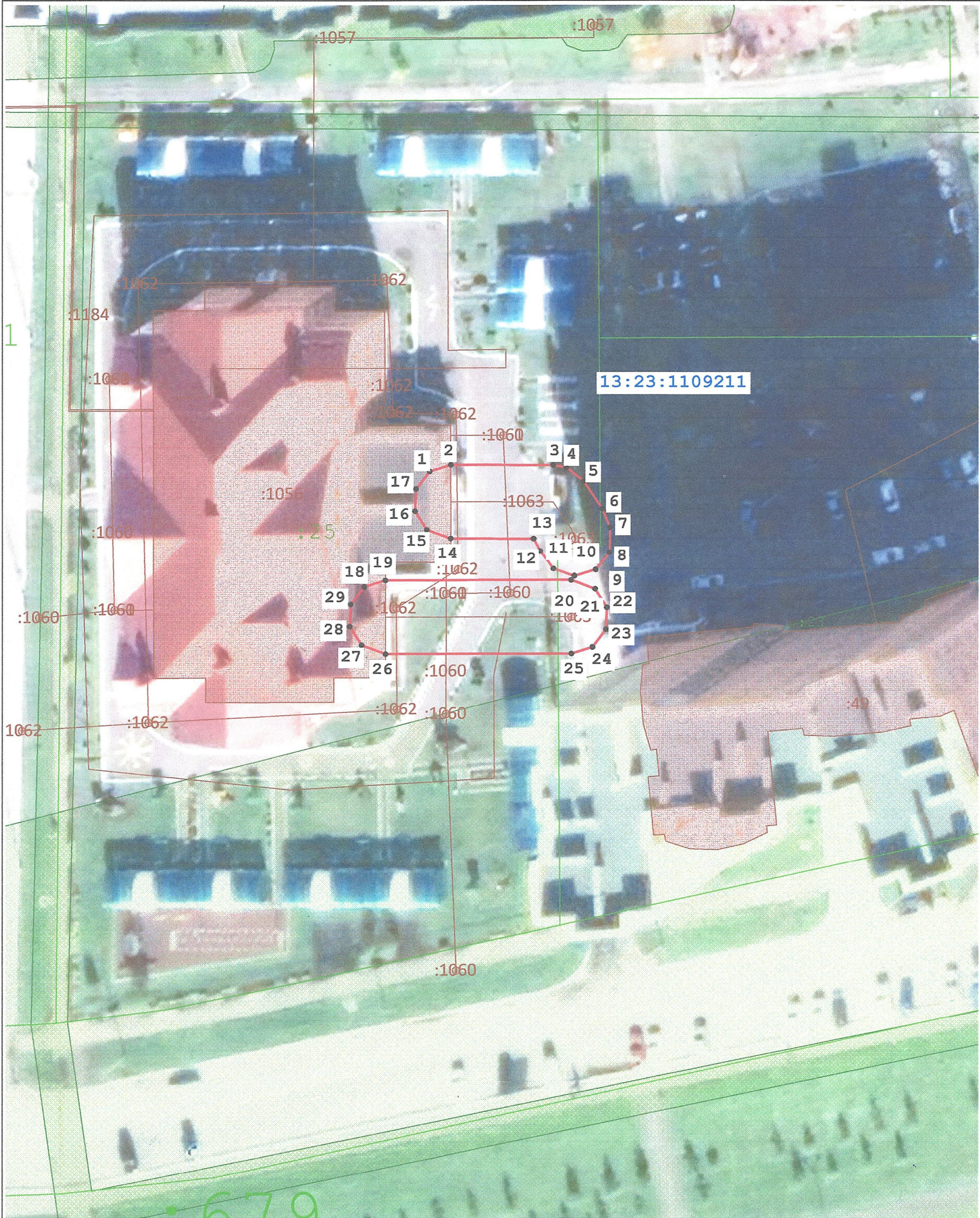


Схема расположения границ публичного сервитута



Масштаб 1:500

Условные обозначения:

- Граница образуемого публичного сервитута
- Граница кадастрового квартала
- Граница земельных участков по сведениям ЕГРН
- Номер поворотной точки границы образуемого публичного сервитута
- граница и обозначение объектов капитального строительства по сведениям ЕГРН, в МСК-13

Подпись _____ Васягин А.А. _____ Дата _____ 1 ноября 2023 г.

Место для оттиска печати (при наличии) лица, составившего описание местоположения границ объекта