



**«Многоэтажный жилой дом  
на пересечении улиц Мордовская и Республиканская в г. Саранске».**

**(Архитектурно - Градостроительный Облик)**

**Шифр**

**7/23-АР**

**Заказчик**

**ООО "НК - Бетон"**

**Подрядчик**

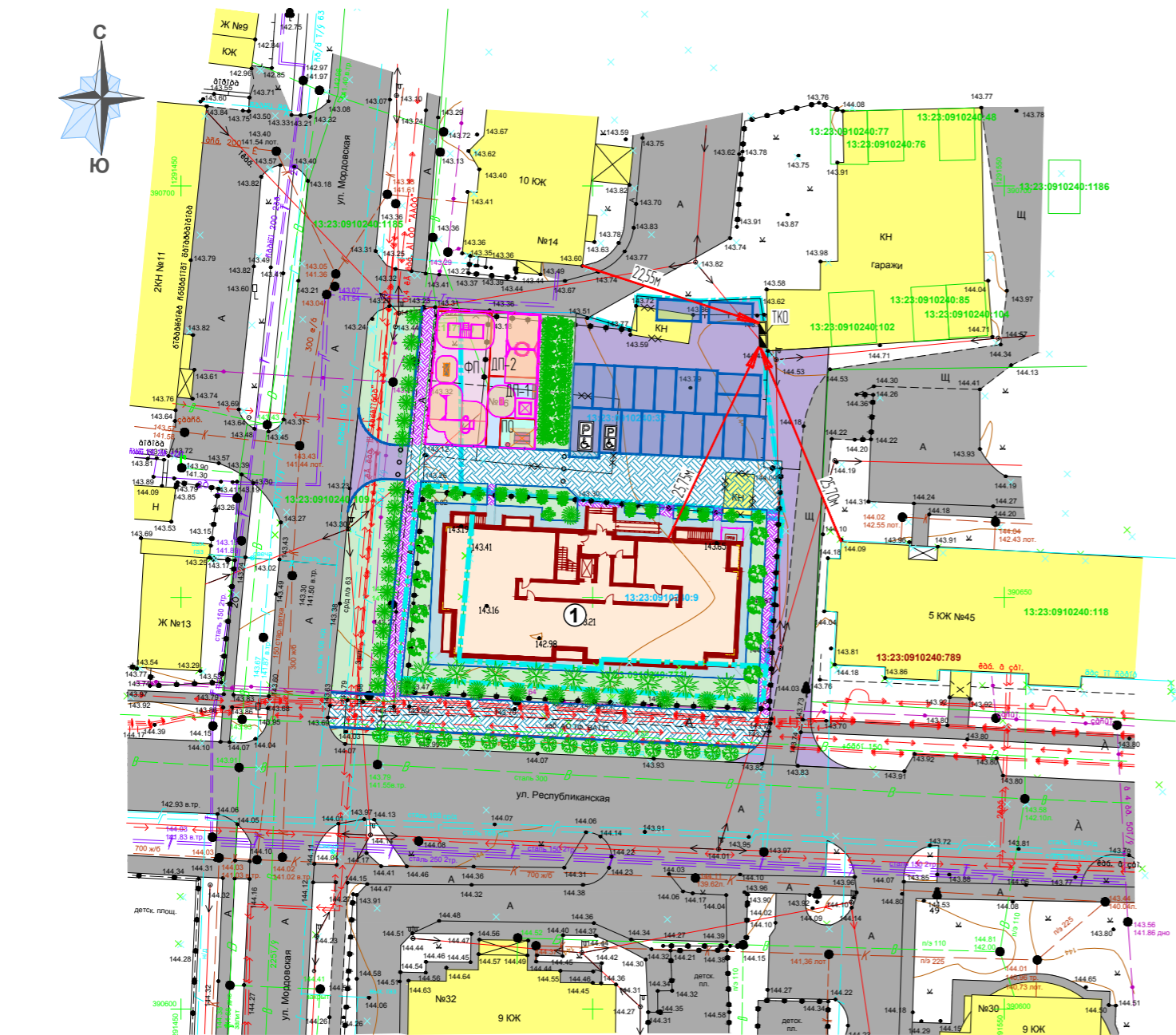
**ООО "Саранскгражданпроект"**

**Директор**

**Ходнев А.С.**

**Главный Архитектор**

**Ходнев С.П.**



УСЛОВНЫЕ ОБОЗНАЧЕНИЯ

- граница отведенного земельного участка
- ① — проектируемый жилой дом
- зона для игр детей школьного возраста
- зона для игр детей дошкольного возраста
- зона для спорта и занятий физкультурой
- зона для настольных игр и отдыха взрослых
- зона безопасности использования МАФ
- ограждение площадок для безопасности
- существующие жилые дома
- существующее асфальтовое покрытие
- асфальтобетонное покрытие проездов и стоянок для машин
- покрытие проездов и тротуаров из брусчатки с возможностью проезда пожарной техники
- покрытие тротуара из брусчатки
- асфальтовое покрытие отмостки,
- проектируемое озеленение
- машина-место для жильцов дома
- машина-место для парковки инвалидов 5% размером (3,60 м x 6,0 м) и 5% размером (2,50 м x 5,30 м)

ФРАГМЕНТ ОГРАЖДЕНИЯ ЗОНЫ ПЛОЩАДОК



Ограждение металлическое для уличной площадки высотой 2,0 длиной 3,0 м имеет со стороны пешеходного тротуара и проезда с северной стороны с других сторон высота ограждения 1,20 м

ВЕДОМОСТЬ ЭЛЕМЕНТОВ БЛАГОУСТРОЙСТВА

№	Наименование	Ед. изм.	Кол.	Примечание
	Детские площадки	кв. м	81,17	
ДП-1	Игровая площадка для детей дошкольного возраста	кв. м	35,63	
ДП-2	Игровая площадка для детей школьного возраста	кв. м	45,54	
*ФП	Физкультурная площадка	кв. м	112,87	
ПО	Площадка для отдыха	кв. м	15,24	
ТКО	Площадка для мусорных контейнеров	шт.	2	контейнер "РЕМОНДИС" контейнер желтый

\* В соответствии с примечанием п. 7.5 СП 42.13330.2016 и п. 2.2.30 Местные нормативы градостроительного проектирования г. о. Саранск, допускается уменьшить площадь площадок для занятий спортом, так как в 200 метрах от объекта в парке А. С. Пушкина находится спортивная площадка "Скейт-Парк".

ВЕДОМОСТЬ ЭЛЕМЕНТОВ ОЗЕЛЕНЕНИЯ

№	Условное обозначение	Наименование	Примечание
1		Липа крупнолистная	саженцы с комом Ø=300 мм, h=300 мм
2		Пузыреплодник пурпурнолистный	саженцы, возраст 2-3 г.
3		Снежноягодник белый	саженцы, возраст 2-3 г.
4		Кизильник блестящий	саженцы, возраст 2-3 г.
5		Лапчатка кустарниковая	саженцы, возраст 2-3 г.
6		Астильба китайская	саженцы, возраст 2-3 г.
7		Хоста высотой до 35 см	саженцы, возраст 2-3 г.
8		Спирея золотая принцессы	саженцы, возраст 2-3 г.
9		Спирея серая	саженцы, возраст 2-3 г.
10		Газон обыкновенный	травосмесь

Весь ассортимент по озеленению посажен с учетом расстояния до сетей согласно пункту 9.6, таблица 9.1 СП 42.13330.2016

РАСЧЕТ ПАРКОВОЧНЫХ МЕСТ

Согласно решению N 646 пункт 3.5.155 Совета депутатов городского округа Саранск от 24 декабря 2010 г. количество парковочных мест для жителей среднеэтажной и многоэтажной жилой застройки следует предусматривать исходя из расчета одно машино-место на 2 квартиры. Так как в проектируемом жилом доме 40 квартир, потребность в парковочных местах составит:  $40 / 2 = 20$  машино-мест. В соответствии с СП 59.13330.2020 п. 5.2.1 10 % из которых, приходится на парковочные места для инвалидов. Это составляет два машино-места, из которых одно машино-место имеет параметры 2,50 м x 5,30 м, и одно место имеет параметры 3,60 м x 6,0 м.

ФРАГМЕНТ ОГРАЖДЕНИЯ ПЛОЩАДКИ ТКО



ВЕДОМОСТЬ ЗДАНИЙ И СООРУЖЕНИЙ

№	Наименование	Примечание
①	Многоквартирный жилой дом	проектируемый
②	ГРПШ	проектируемый

ТЕХНИКО-ЭКОНОМИЧЕСКИЕ ПОКАЗАТЕЛИ

№	Наименование	Ед. изм.	Здание	Примечание
1	Площадь застройки	кв. м	616,30	
2	Площадь объекта	кв. м		
3	Этажность	эт.	9	8 жилых этажей
4	Общая площадь квартир	кв. м	3087,59	
5	Площадь квартир	кв. м	3022,55	
6	Количество жителей	чел.	106	
7	Плотность населения в квартале	чел./га	120	

ВЕДОМОСТЬ ПОКРЫТИЙ

№	Наименование	Покрытие	Площадь, кв. м
Площадь твердых покрытий			1712
1	Подъезды, плоскостные отмостки, контейнерная площадка, отмостка	асфальтобетонное покрытие	335 424 3 141
2	Площадка отдыха для взрослых	асфальтовое	15,24
3	Тротуары	брусчатка	135
4	Подъезды, тротуары с возможностью проезда пожарной техники	брусчатка	464
Площадь мыжных покрытий			
5	Площадка для игр детей	резиновая крошка	81,17
6	Площадка для спорта	резиновая крошка	112,87
Площадь озеленения			608,28 (32%)
7	Газон обыкновенный	травосмесь	399
8	Насаждения из деревьев	саженцы	5
9	Насаждения из кустарника	саженцы	117

ВЕДОМОСТЬ МАФ И ПЕРЕНОСНЫХ ЭЛЕМЕНТОВ

№№	Условное обозначение	Наименование	Примечание (производитель)
1	—	Диван садово-парковый, код 2205	194223, Российская Федерация,
2	•	Урна деревянная с ж/б основанием, код 1312	г. Санкт-Петербург,
3	□	Песочница с крышкой, код 4237	"КСИЛ" или аналог
4	○	Качалка на пружине „Лошадка“, код 4113	
5	□	Качели „ГНЕЗДО“, код 4158	
6	○	Детский спортивный комплекс, код 6322	
7	○	Детский спортивный комплекс, код 6337	
8	○	Тренажер, код 7521	
9	□	Стол со скамьями для взрослых, код 2605	
10	—	Ограждение площадок, тип 03-13 (секция)	г. Москва, "Папа Джон" или аналог







ул. мордовская

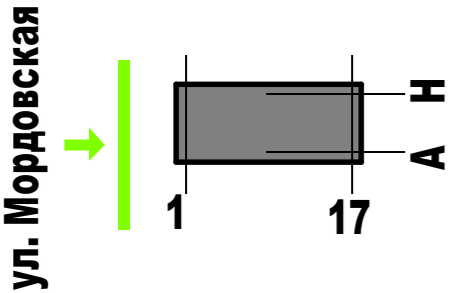
ул.  
республиканская



ул.  
мордовская


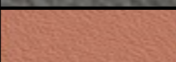


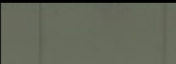







ул. республиканская

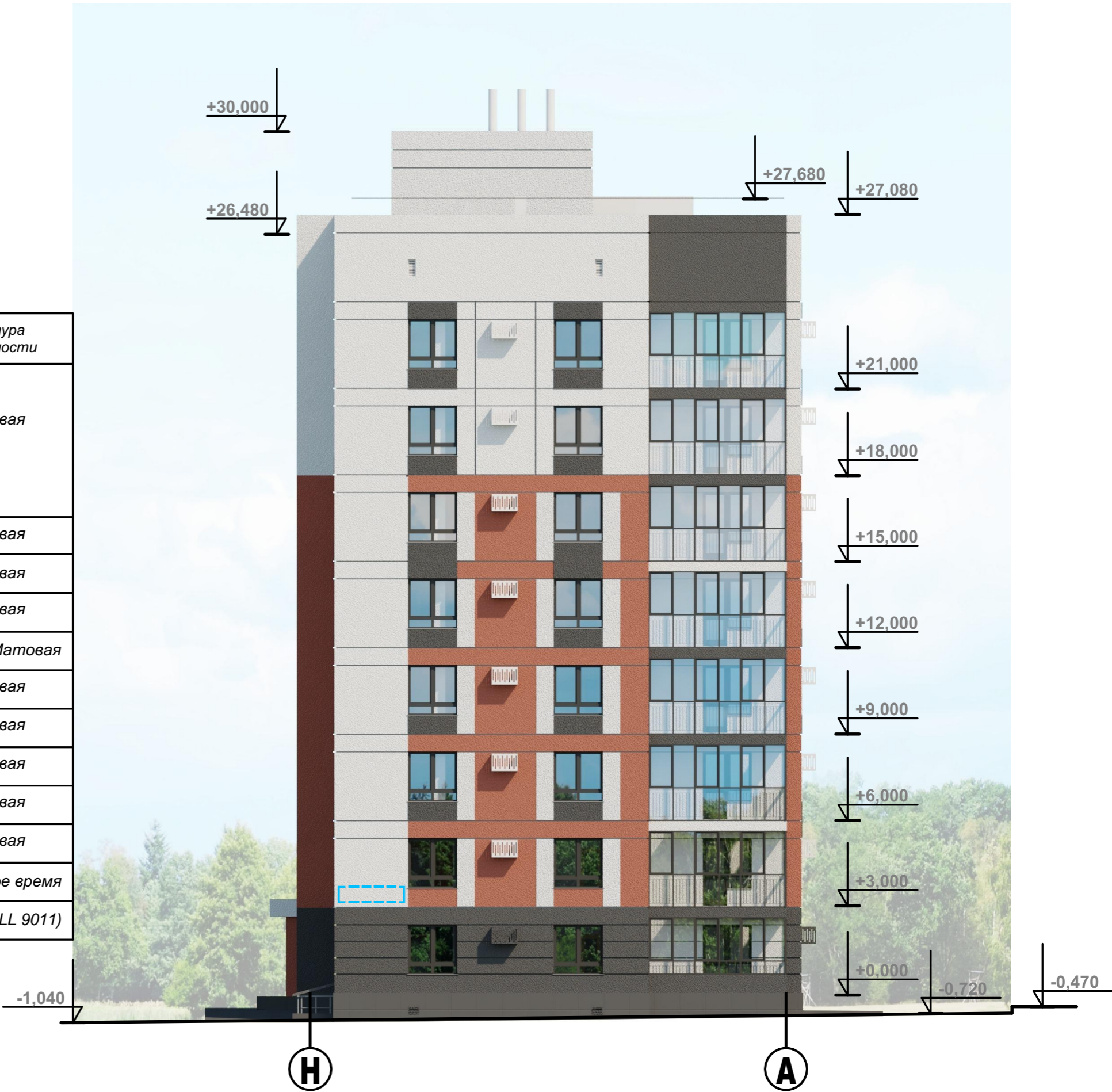
ул.  
московская

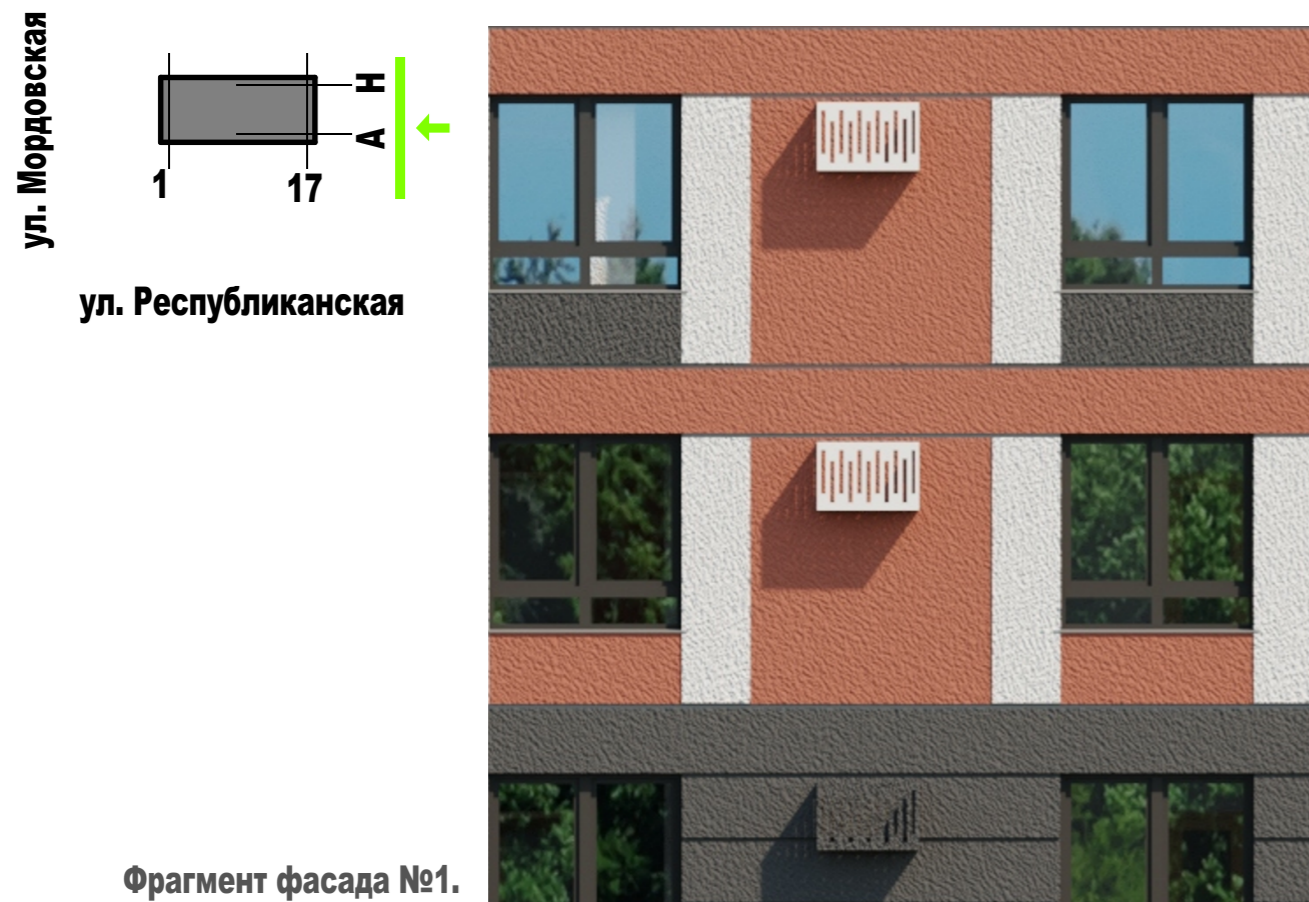


ул. Республиканская

Ведомость отделки фасадов

Поз.	Элемент фасада (наименование)	Образец фасада (условные обозначения)	Наименование (Коллер)	Фактура поверхности (наименование материала отделки)	Текстура поверхности	
1	Наружные стены / элементы / балконы/ торцы плит		RAL 9010; CM200	Тонкослойная штукатурка по несгораемому утеплителю из каменной ваты с последующей покраской атмосфероустойчивой фасадной краской.	Матовая	
2			RAL 7009 Серый CM758			
3			RAL 040 50 40 Tikkurila 4865			
						
4	Ограждения балконов		RAL 7009 Серый	Металл / Ковка	Матовая	
5	Цоколь		RAL 7009 Серый	Керамогранит 600x600	Матовая	
6	Крыльца, пандусы		RAL 7009 Серый	Брусчатка	Матовая	
7	Профиль окон и дверей		RAL 7009 Серый	Алюминиевый / ПВХ	Глянec / Матовая	
8	Отливы окон		RAL 7009 Серый	Металлические	Матовая	
9	Корзины кондиционеров	 	RAL 9010 белый	RAL 7009 Серый	Металлические перфорированные	Матовая
10	Вентрешетки	 	RAL 9010 белый	RAL 7009 Серый	Металлические	Матовая
11	Навесы прямокв		RAL 7009 Серый CM758	Мякий кровельный материал	Матовая	
12	Ограждения кровли, прямокв		RAL 7009 Серый	Металлические	Матовая	
13	 Место для размещения домовых знаков с подсветкой в темное время					
14	 Место для размещения номеров квартир (панель матовая RALL 9011)					





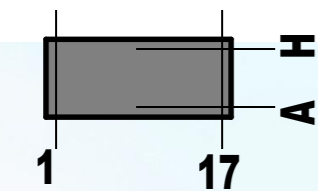
Размещения наружных блоков кондиционеров



Оформление первого этажа декоративной рустовкой



ул. Мордовская



ул. Республиканская



