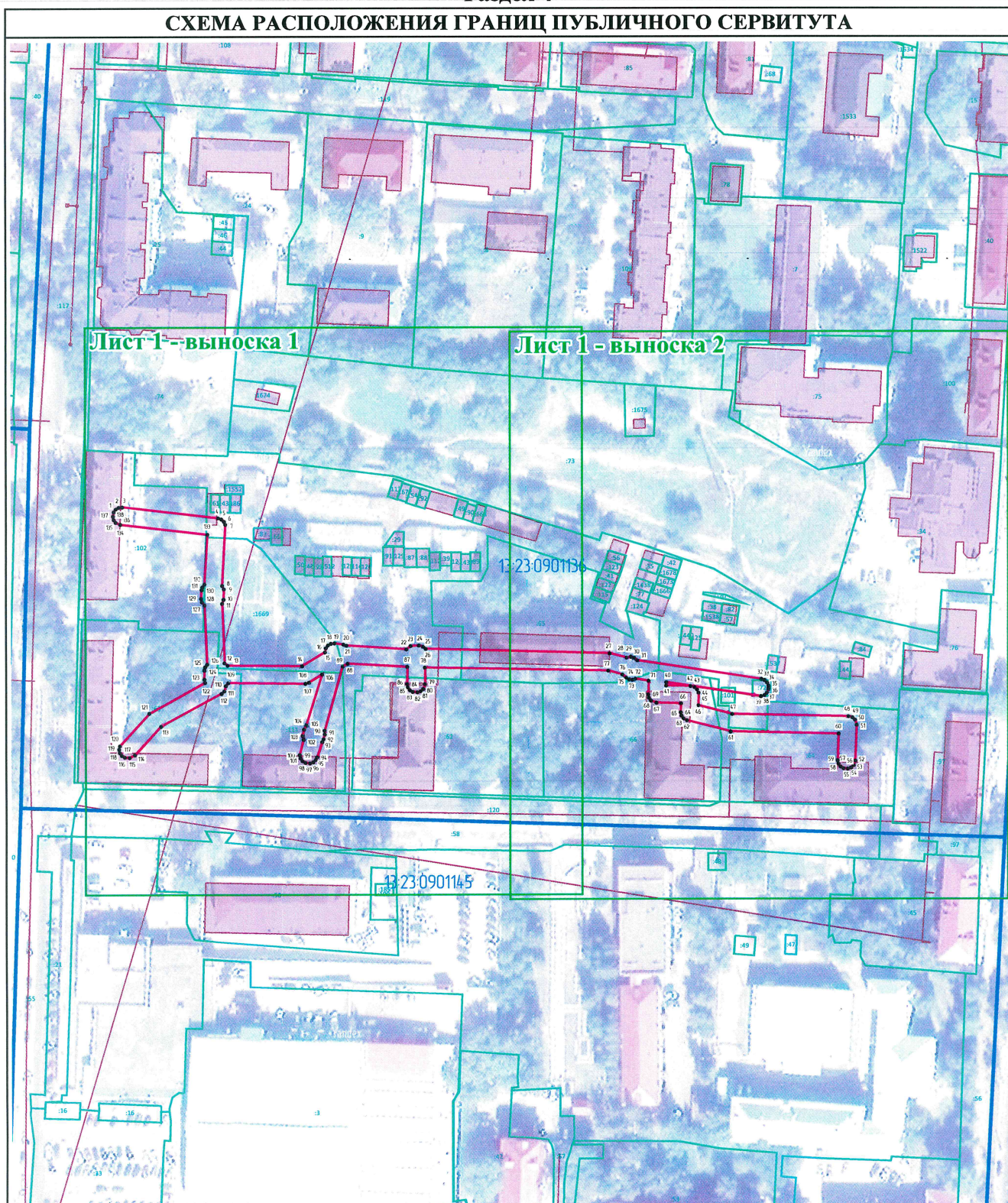


Раздел 4

СХЕМА РАСПОЛОЖЕНИЯ ГРАНИЦ ПУБЛИЧНОГО СЕРВИТУТА



Масштаб 1:2000

Условные обозначения:

- - граница образуемого публичного сервитута
- 46 - граница земельных участков по сведениям ЕГРН
- 1 - номер поворотной точки границы образуемого публичного сервитута
- - граница объектов капитального строительства
- - граница кадастрового квартала
- 13:23-0901177 - номер кадастрового квартала

Подпись



Кадастровый инженер Волкова Т.И.

Дата "

01

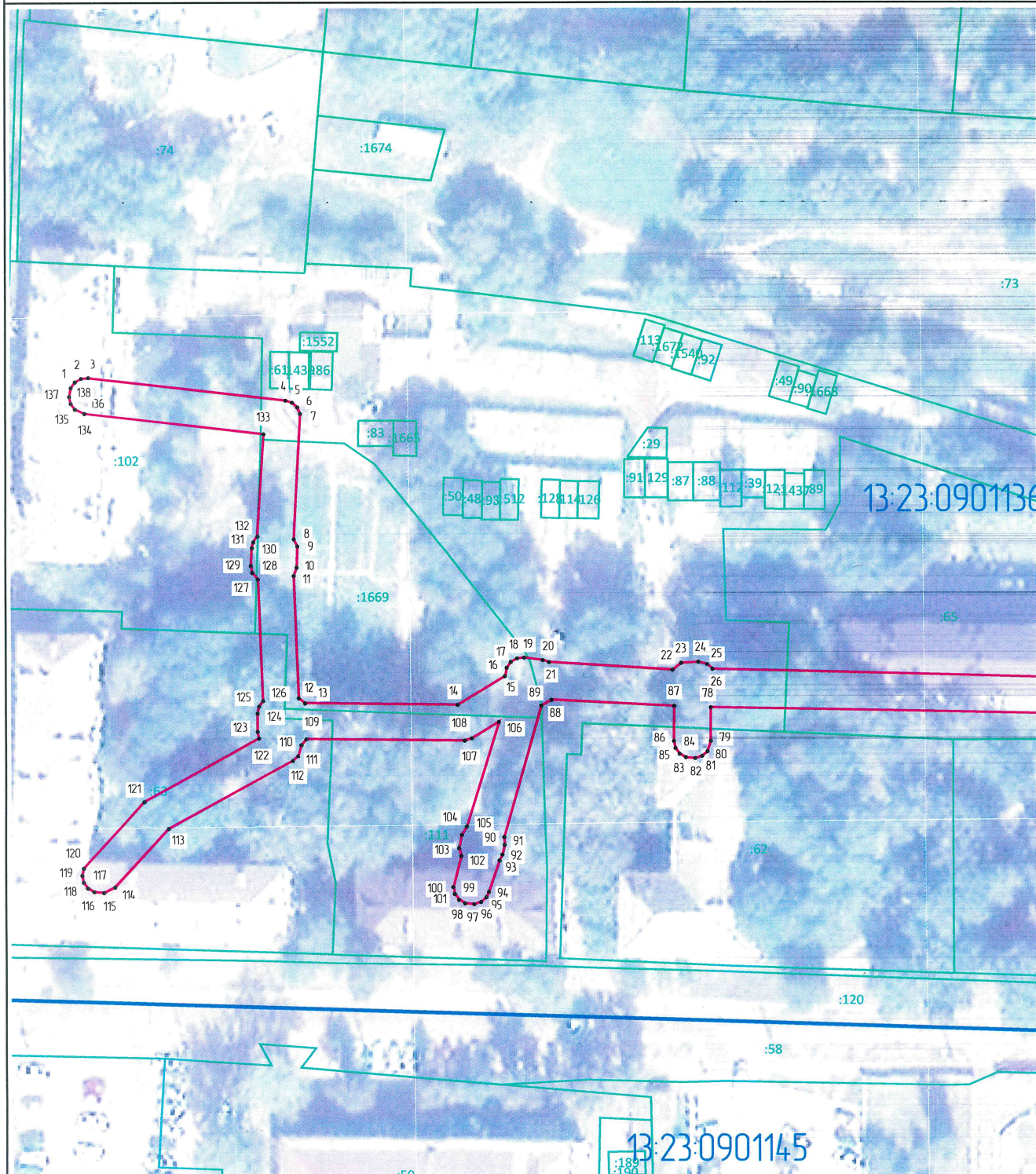
12

2024 г.

Раздел 4

СХЕМА РАСПОЛОЖЕНИЯ ГРАНИЦ ПУБЛИЧНОГО СЕРВИТУТА

Лист 1 - выноска 1



Масштаб 1:1000

Условные обозначения:

— граница образуемого публичного сервитута

46

- граница земельных участков по сведениям ЕГРН

1

- номер поворотной точки границы образуемого публичного сервитута

— граница объектов капитального строительства

— граница кадастрового квартала

13:23:0901177

- номер кадастрового квартала

Подпись



Кадастровый инженер Волкова Т.И.

Дата

13.04.2024

г.г.

