

СХЕМА РАСПОЛОЖЕНИЯ ГРАНИЦ ПУБЛИЧНОГО СЕРВИТУТА



Условные обозначения:

- - проектные границы публичного сервитута
- 1 - обозначение характерной точки проектной границы публичного сервитута
- 13:23:1006065 - кадастровый квартал
- 123 - граница земельных участков по сведениям ЕГРН

Подпись

Дата

А.Н. Мазайкина

16.08.2024 г.



Раздел 4




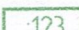
СХЕМА РАСПОЛОЖЕНИЯ ГРАНИЦ ПУБЛИЧНОГО СЕРВИТУТА

Выноска 1



Масштаб 1:1 700

Условные обозначения:

-  - проектные границы публичного сервитута
-  - обозначение характерной точки проектной границы публичного сервитута
-  - кадастровый квартал
-  - граница земельных участков по сведениям ЕГРН

Подпись

А.Н. Мазайкина

Дата

16.08.2024 г.

Раздел 4

СХЕМА РАСПОЛОЖЕНИЯ ГРАНИЦ ПУБЛИЧНОГО СЕРВИТУТА

Выноска 2



Масштаб 1:1 500

Условные обозначения:

- - проектные границы публичного сервитута
- 1 - обозначение характерной точки проектной границы публичного сервитута
- 13-23-1006065 - кадастровый квартал
- 123 - граница земельных участков по сведениям ЕГРН

Подпись

Дата

А.Н. Мазайкина

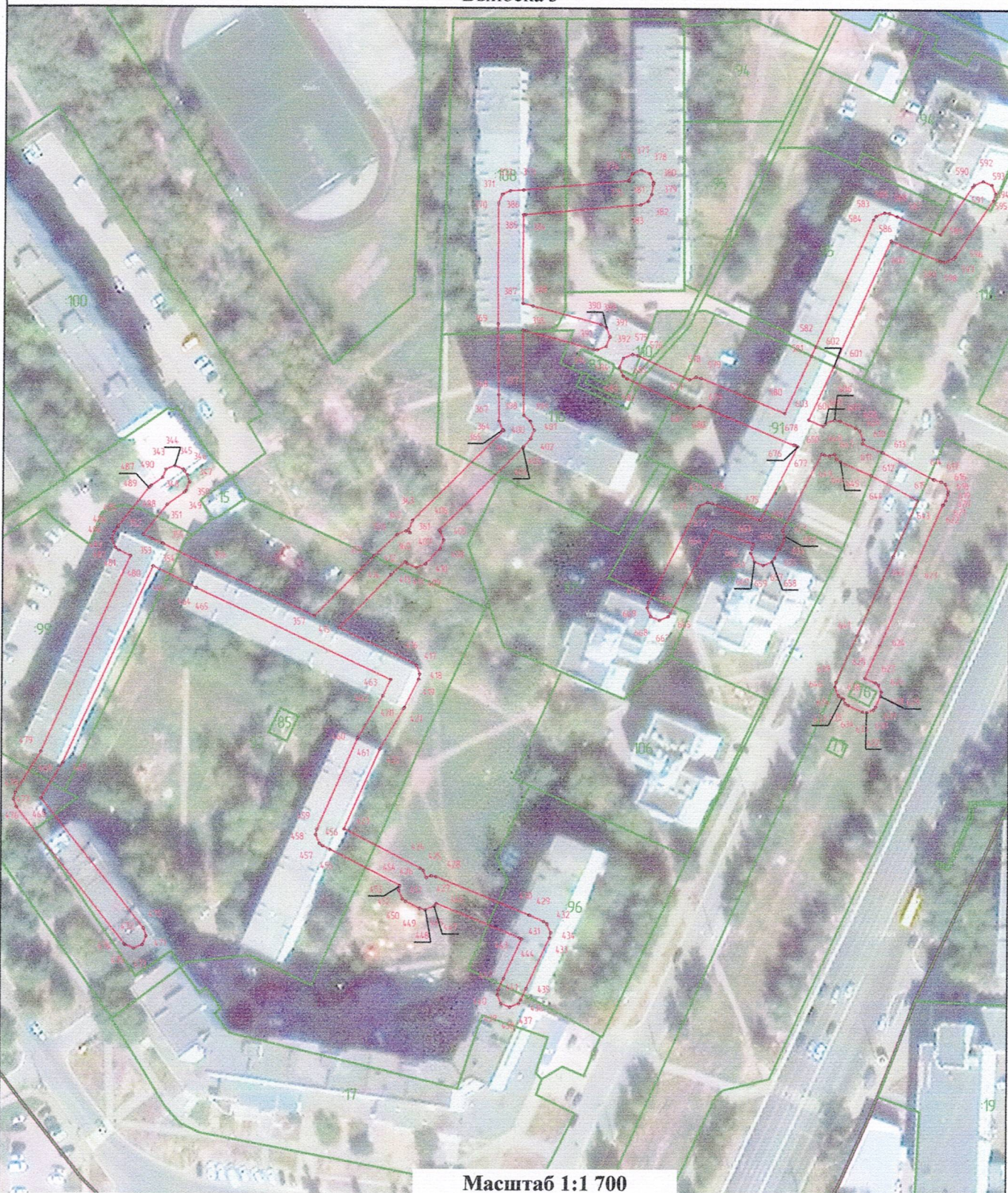
16.08.2024 г.



Раздел 4

СХЕМА РАСПОЛОЖЕНИЯ ГРАНИЦ ПУБЛИЧНОГО СЕРВИТУТА

Выноска 3



Масштаб 1:1 700

Условные обозначения:

— проектные границы публичного сервитута

• обозначение характерной точки проектной границы публичного сервитута

13-23:1006065 — кадастровый квартал

123 — граница земельных участков по сведениям ЕГРН

Подпись

Дата

А.Н. Мазайкина

16.08.2024



Раздел 4

СХЕМА РАСПОЛОЖЕНИЯ ГРАНИЦ ПУБЛИЧНОГО СЕРВИТУТА

Выноска 4



Масштаб 1:1 500

Условные обозначения:

- - проектные границы публичного сервитута
- 1 - обозначение характерной точки проектной границы публичного сервитута
- 13:23:1006065 - кадастровый квартал
- 123 - граница земельных участков по сведениям ЕГРН

Подпись

А.Н. Мазайкина

Дата

16.08.2024 г.

