

Условные обозначения:

	- Граница образуемого публичного сервитута		1 - Номер поворотной точки границы образуемого публичного сервитута		- Граница кадастрового квартала		/61/ - Граница земельных участков по сведениям ЕГРН		- граница и обозначение объектов капитального строительства по сведениям ЕГРН, в МСК-13		- Ось сооружения
--	--	--	---	--	---------------------------------	--	---	--	---	--	------------------

Подпись \_\_\_\_\_ Дата 20.03.2024г.

Место для оттиска печати (при наличии) лица, составившего описание местоположения границ объекта

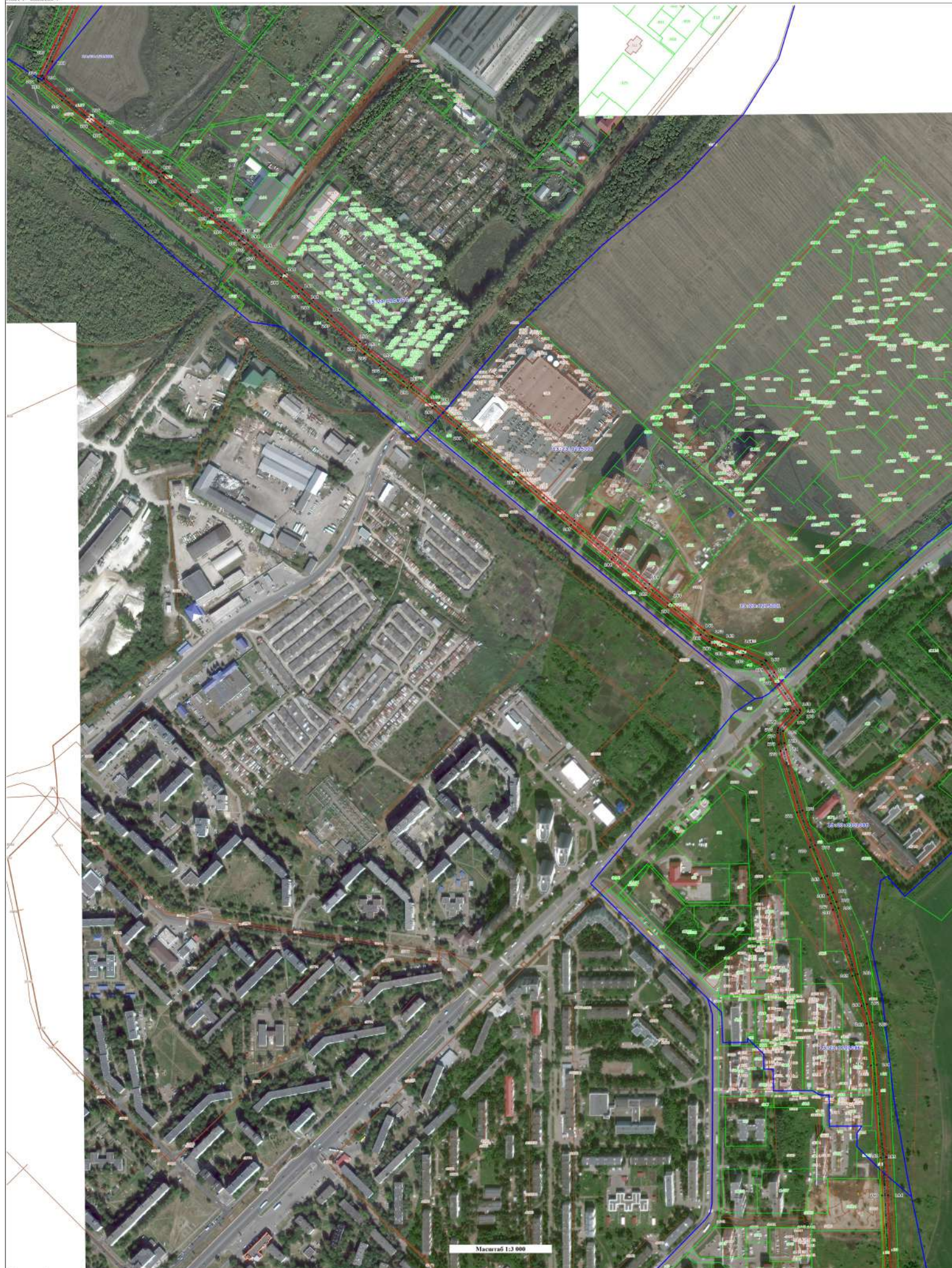


Васягин А.А.









Условные обозначения:

- Граница образуемого публичного сервитута
- граница и обозначение объектов капитального строительства по сведениям ЕГРН, в МСК-13

1 - Номер контрольной точки границы образуемого публичного сервитута

33.02.1140001 - Номер кадастрового квартала

- Граница кадастрового квартала

/63/ - Граница земельных участков по сведениям ЕГРН

Подпись



Василин А.А.

Дата 20.03.2024г.

Место для оттиска печати (при наличии) лица, составляющего описание местоположения границ объекта

