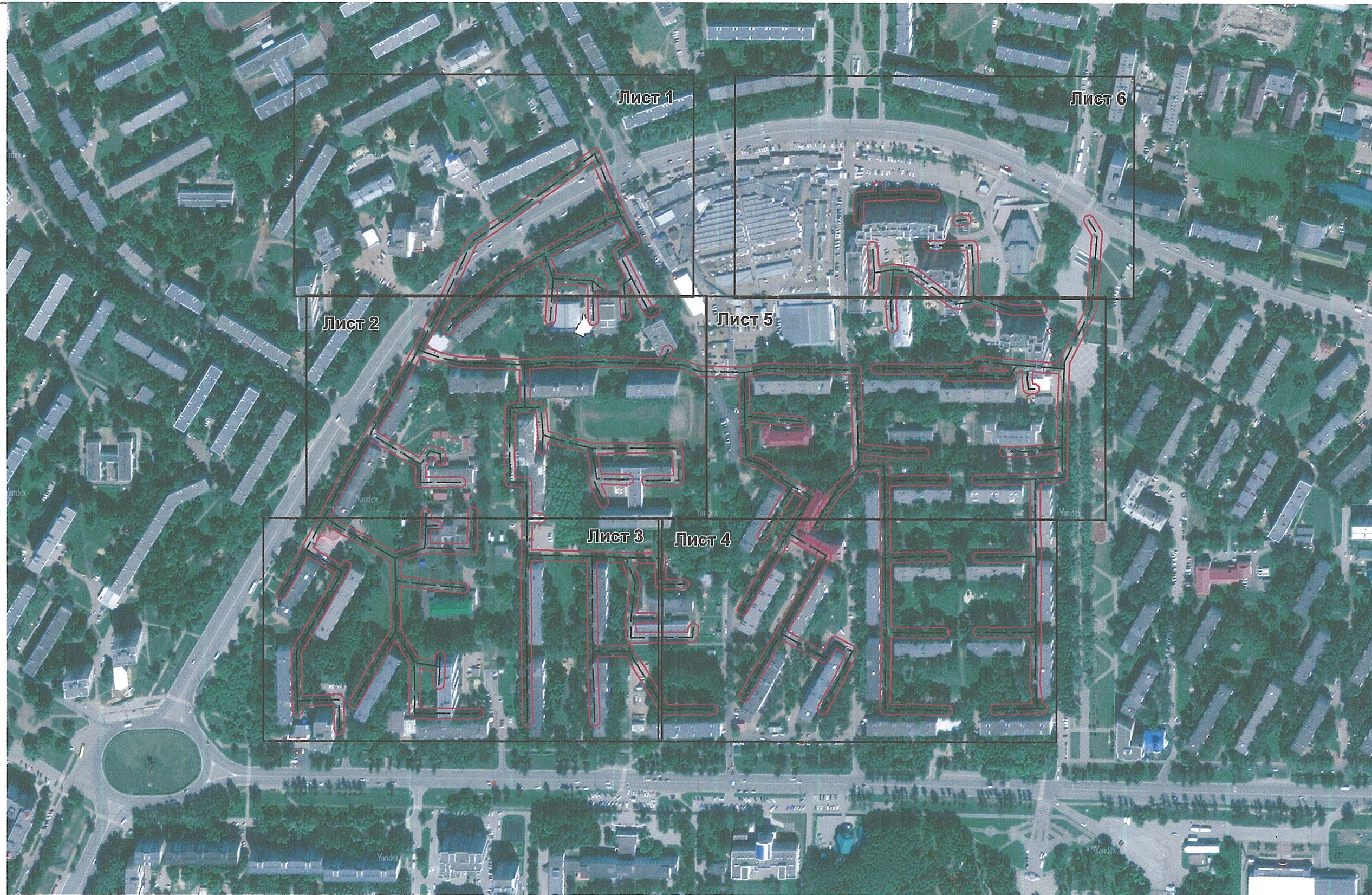


Раздел 4



Схема расположения границ публичного сервитута



Масштаб 1:1000

Используемые условные знаки и обозначения

- 1 — граница образуемого публичного сервитута с номером поворотной точки  
— ось сооружения

Подпись  кадастровый инженер, Г.А.Давыдова  
Дата  04.05.2024 г.

Место для оттиска печати лица, составившего графическое описание объекта землеустройства



Масштаб 1:1000

Используемые условные знаки и обозначения

- 1 — граница образуемого публичного сервитута с номером поворотной точки  
 — ось сооружения

13:08:0114002 — номер кадастрового квартала  
 — граница кадастрового квартала

13:08:0114002:184 — граница земельных участков по сведениям ЕГРН

Подпись \_\_\_\_\_ кадастровый инженер, Г.А.Давыдова

Дата " 07 " 2024 г.

Место для оттиска печати лица, составившего графическое описание объекта землеустройства

Схема расположения границ публичного сервитута

Лист 2



Масштаб 1:1000

Используемые условные знаки и обозначения

- 1 — граница образуемого публичного сервитута с номером поворотной точки
- ось сооружения

- 13:08:0114002 — номер кадастрового квартала
- граница кадастрового квартала
- 13:08:0114002:184 — граница земельных участков по сведениям ЕГРН

Подпись \_\_\_\_\_ кадастровый инженер, Г.А.Давыдова

Дата " 07 " 07 2024 г.

Место для оттиска печати лица, составившего графическое описание объекта землеустройства

# Раздел 4

## Схема расположения границ публичного сервитута

Лист 3



Масштаб 1:1000

### Используемые условные знаки и обозначения

- 1 — граница образуемого публичного сервитута с номером поворотной точки
- граница кадастрового квартала
- граница земельных участков по сведениям ЕГРН

13:08:0114002

номер кадастрового квартала  
граница кадастрового квартала

13:08:0114002:184

граница земельных участков по сведениям ЕГРН

Подпись \_\_\_\_\_ кадастровый инженер, Г.А.Давыдова

Дата \_\_\_\_\_ 2024 г.

Место для оттиска печати лица, составившего графическое описание объекта землеустройства

Схема расположения границ публичного сервитута

Лист 4



Масштаб 1:1000

Используемые условные знаки и обозначения

- 1 — граница образуемого публичного сервитута с номером поворотной точки  
 — ось сооружения

13:08:0114002 — номер кадастрового квартала  
 — граница кадастрового квартала

13:08:0114002:184 — граница земельных участков по сведениям ЕГРН

Подпись \_\_\_\_\_ кадастровый инженер, Г.А.Давыдова  
 Дата " 19 " 09 2014 г.

Место для оттиска печати лица, составившего графическое описание объекта землеустройства

# Раздел 4

## Схема расположения границ публичного сервитута



### Используемые условные знаки и обозначения

- 1 - граница образуемого публичного сервитута с номером поворотной точки
- ось сооружения

- 13:08:0114002 - номер кадастрового квартала
- граница кадастрового квартала
- 13:08:0114002:184 - граница земельных участков по сведениям ЕГРН

Подпись \_\_\_\_\_ кадастровый инженер, Г.А.Давыдова  
Дата \_\_\_\_\_ 2024 г.

Место для оттиска печати лица, составившего графическое описание объекта землеустройства

Схема расположения границ публичного сервитута

Лист 6



Используемые условные знаки и обозначения

- 1 — граница образуемого публичного сервитута с номером поворотной точки
- ось сооружения

13:08:0114002 — номер кадастрового квартала  
— граница кадастрового квартала

13:08:0114002:184 — граница земельных участков по сведениям ЕГРН

Подпись \_\_\_\_\_ кадастровый инженер, Г.А.Давыдова

Дата "19" 08 2024 г.

Место для оттиска печати лица, составившего графическое описание объекта землеустройства