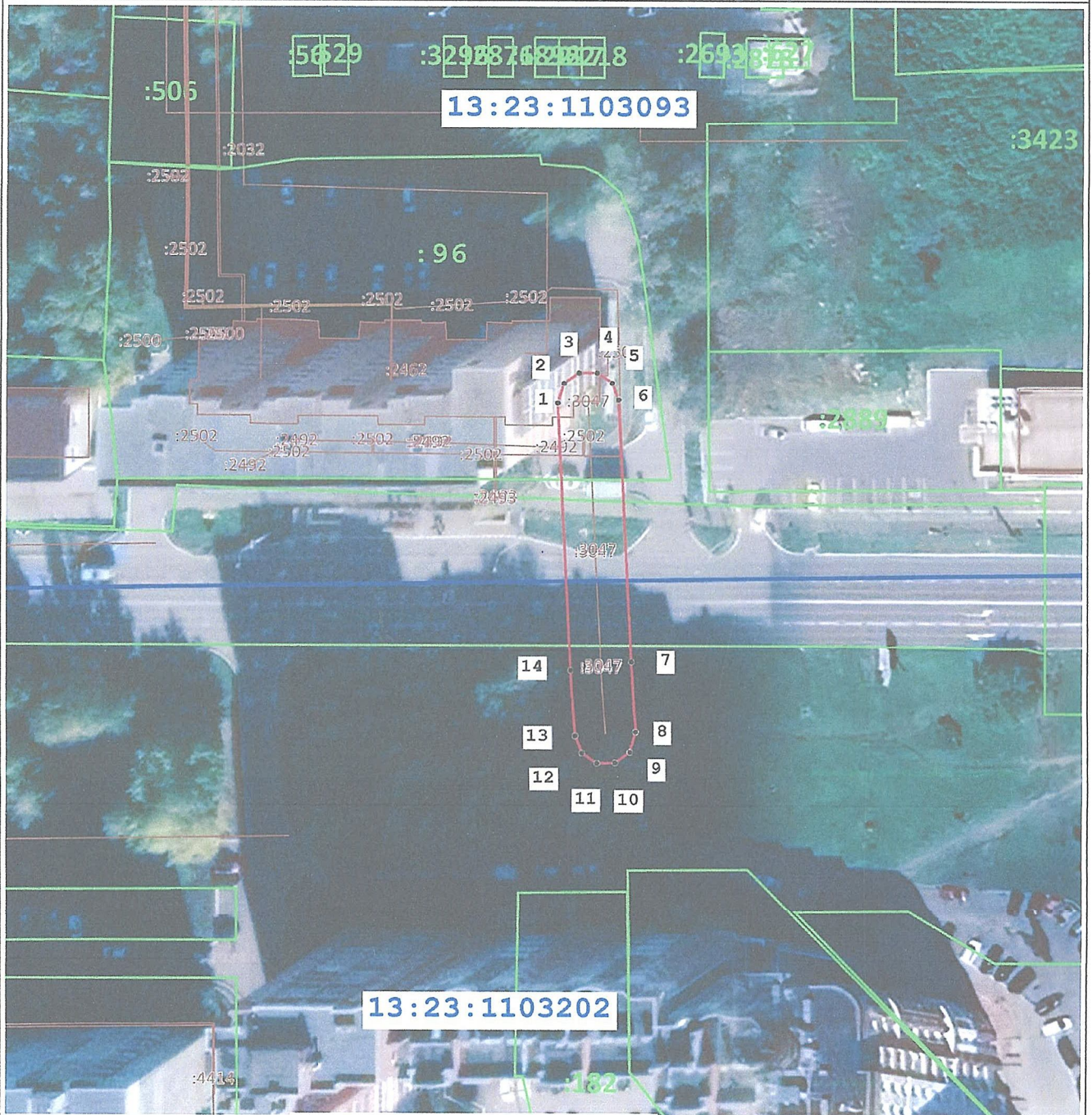


Раздел 4

Схема расположения границ публичного сервитута



Масштаб 1:1 000

Условные обозначения:

- Граница образуемого публичного сервитута
- 1 - Номер поворотной точки границы образуемого публичного сервитута
- 13:23:1103093 - Номер кадастрового квартала
- Граница кадастрового квартала
- Граница земельных участков по сведениям ЕГРН
- граница и обозначение объектов капитального строительства по сведениям ЕГРН, в МСК-13

Подпись

Казакова И.А.

Дата

16 апреля 2024 г.

Место для оттиска печати (при наличии) лица, составившего описание местоположения границ объекта