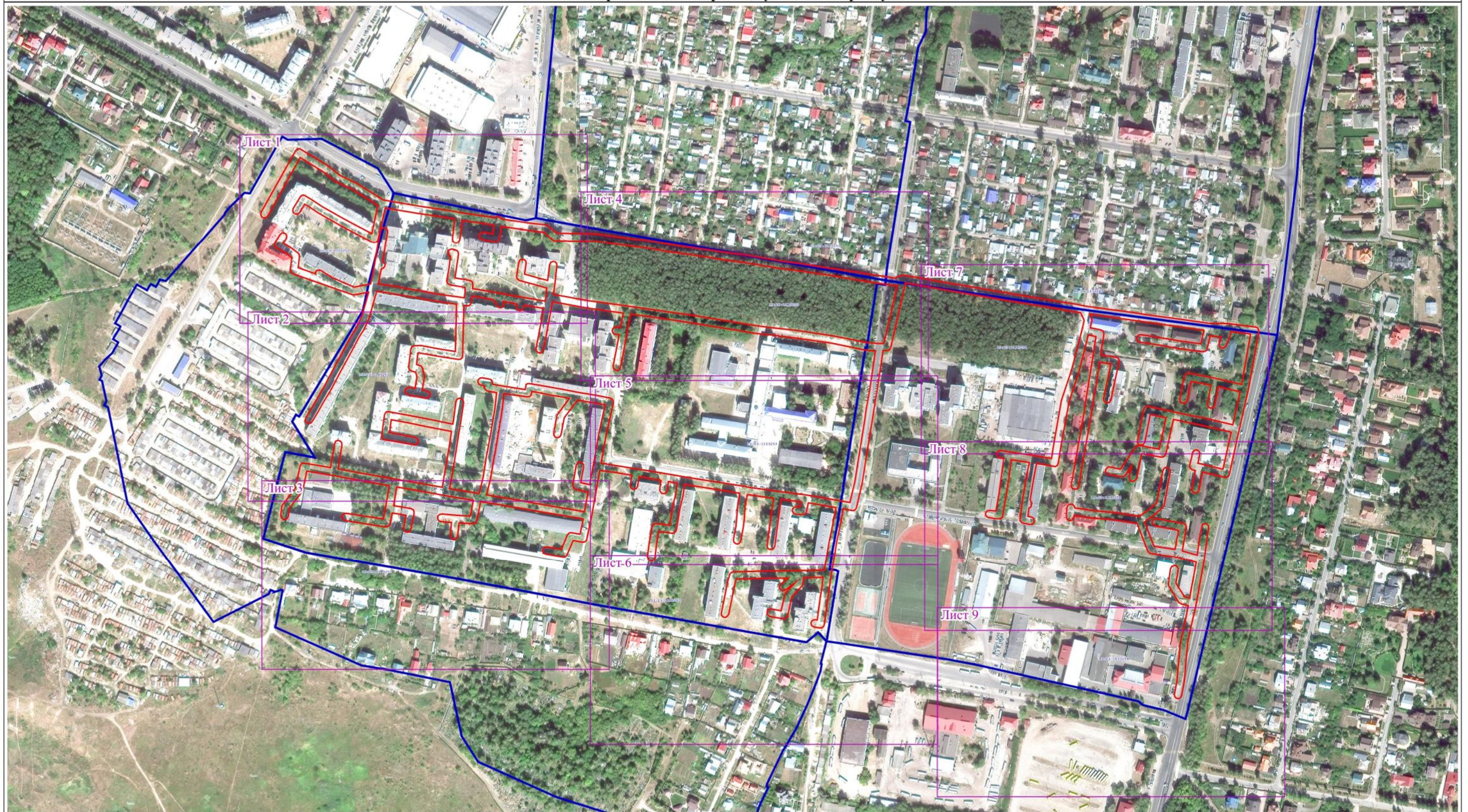


Раздел 4

Схема расположения границ публичного сервитута



Масштаб 1:5 000

Условные обозначения:

- Граница образуемого публичного сервитута
- Номер кадастрового квартала

13:23:1113252

1

:61/

- Номер поворотной точки границы образуемого публичного сервитута
- Граница земельных участков по сведениям ЕГРН

- Граница кадастрового квартала

:169

- граница и обозначение объектов капитального строительства по сведениям ЕГРН, в МСК-13

Подпись

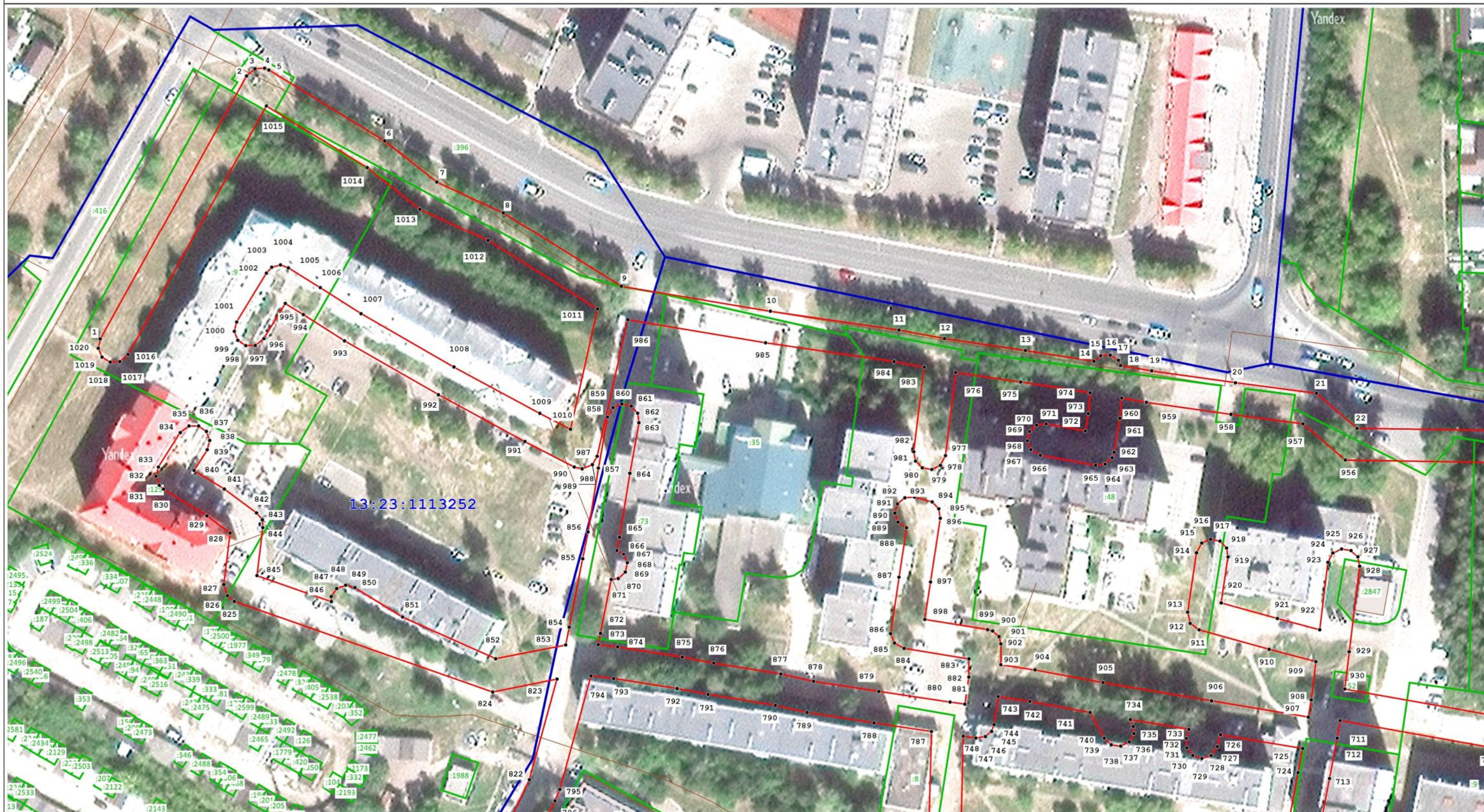


Казакова И.А.

Дата

10 октября 2023 г.

Место для оттиска печати (при наличии) лица, составившего описание местоположения границ объекта



Масштаб 1:1 200

Условные обозначения:

— Граница образуемого публичного сервитута

13:23:1113252 - Номер кадастрового квартала

1

- Номер поворотной точки границы образуемого публичного сервитута

- Граница земельных участков по сведениям ЕГРН

— Граница кадастрового квартала

- граница и обозначение объектов капитального строительства по сведениям ЕГРН, в МСК-13

Подпись

Казакова И.А.

Дата

10 октября 2023 г.

Место для оттиска печати (при наличии) лица, составившего описание местоположения границ объекта



Масштаб 1:1 200

Условные обозначения:

- Граница образуемого публичного сервитута

 - Номер кадастрового квартала
13:23:1113253

1

- Номер поворотной точки границы образуемого публичного сервитута

- Граница земельных участков по сведениям ЕГРН

- Граница кадастрового квартала



- граница и обозначение объектов капитального строительства по сведениям ЕГРН, в МСК-13

Подпись



Казакова И.А.

Дата

10 октября 2023 г.

Место для оттиска печати (при наличии) лица, составившего описание местоположения границ объекта

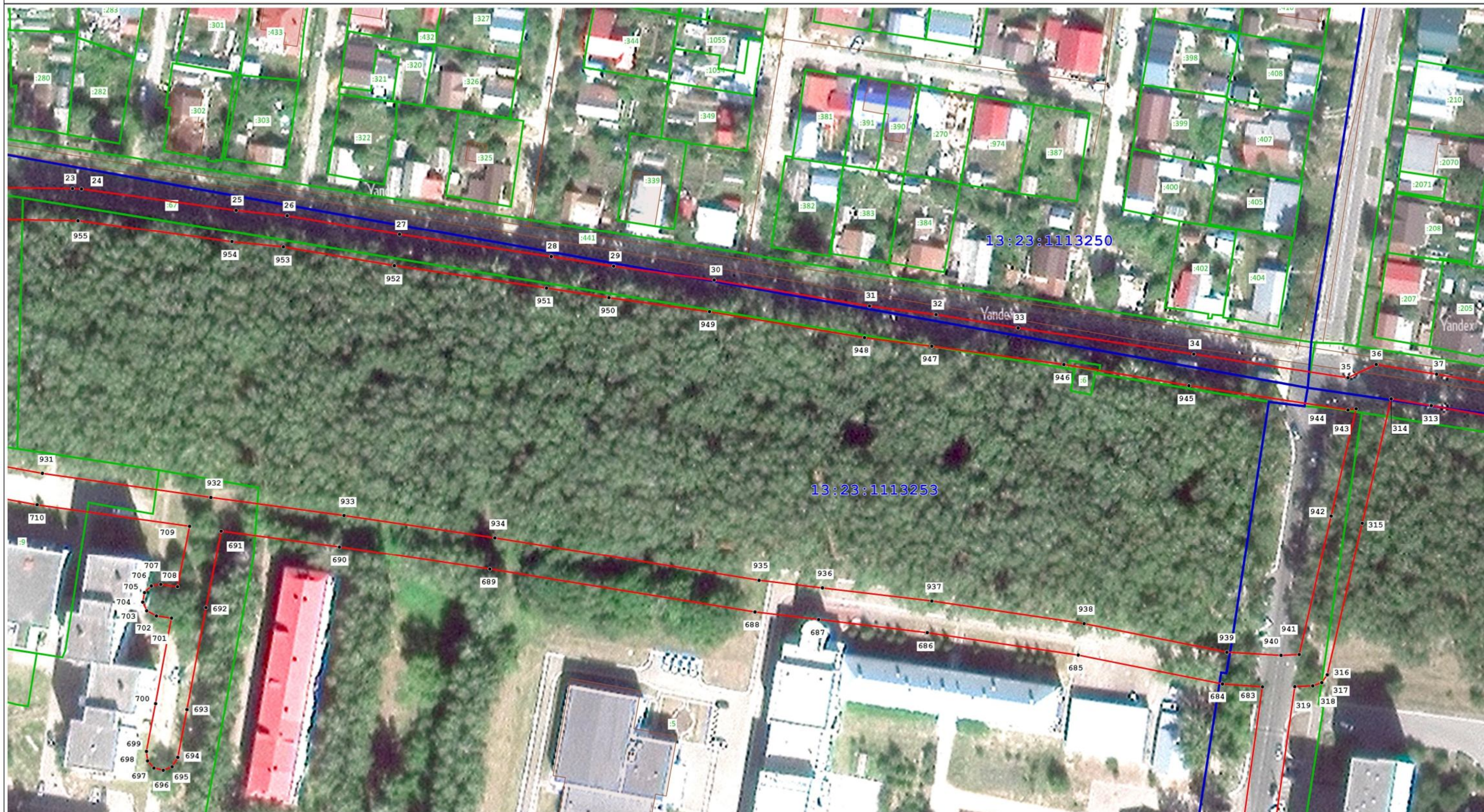
Место для оттиска печати (при наличии) лица, составившего описание местоположения границ объекта

- Граница земельных участков по сведениям ЕГРН

— Граница кадастрового квартала

- граница и обозначение объектов капитального строительства по сведениям ЕГРН, в МСК-13

Дата 10 октября 2023 г.



Масштаб 1:1 200

Условные обозначения:

— — - Граница образуемого публичного сервитута

13:23:1113252 - Номер кадастрового квартала

1

- Номер поворотной точки границы образуемого публичного сервитута

- Граница земельных участков по сведениям ЕГРН

— — — - Граница кадастрового квартала



- граница и обозначение объектов капитального строительства по сведениям ЕГРН, в МСК-13

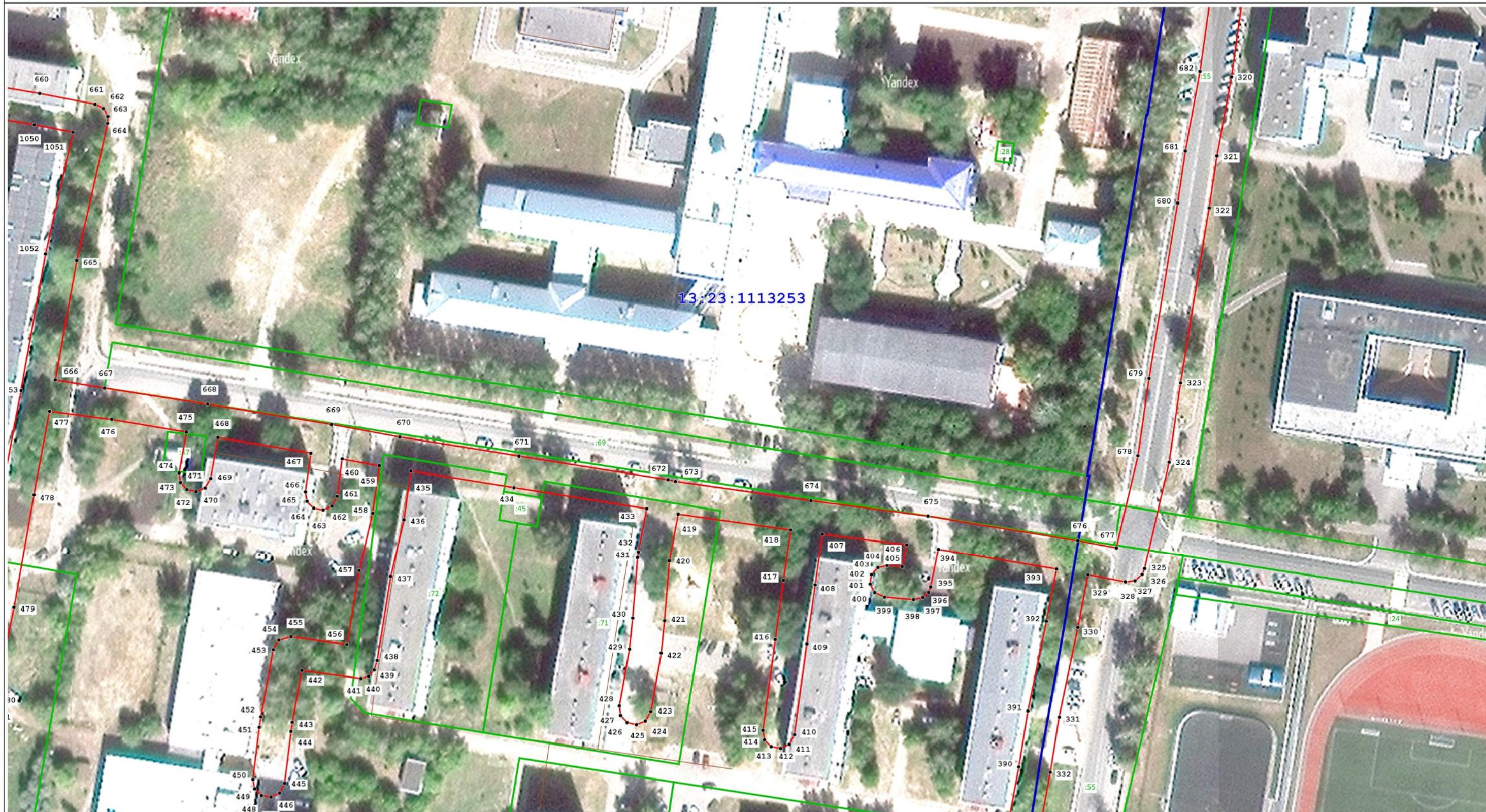
Подпись

Казакова И.А.

Дата

10 октября 2023 г.

Место для оттиска печати (при наличии) лица, составившего описание местоположения границ объекта



Масштаб 1:1 200

Условные обозначения:

— — Граница образуемого публичного сервитута

13:23:1113252 - Номер кадастрового квартала

1

- Номер поворотной точки границы образуемого публичного сервитута

- Граница земельных участков по сведениям ЕГРН

— — Граница кадастрового квартала

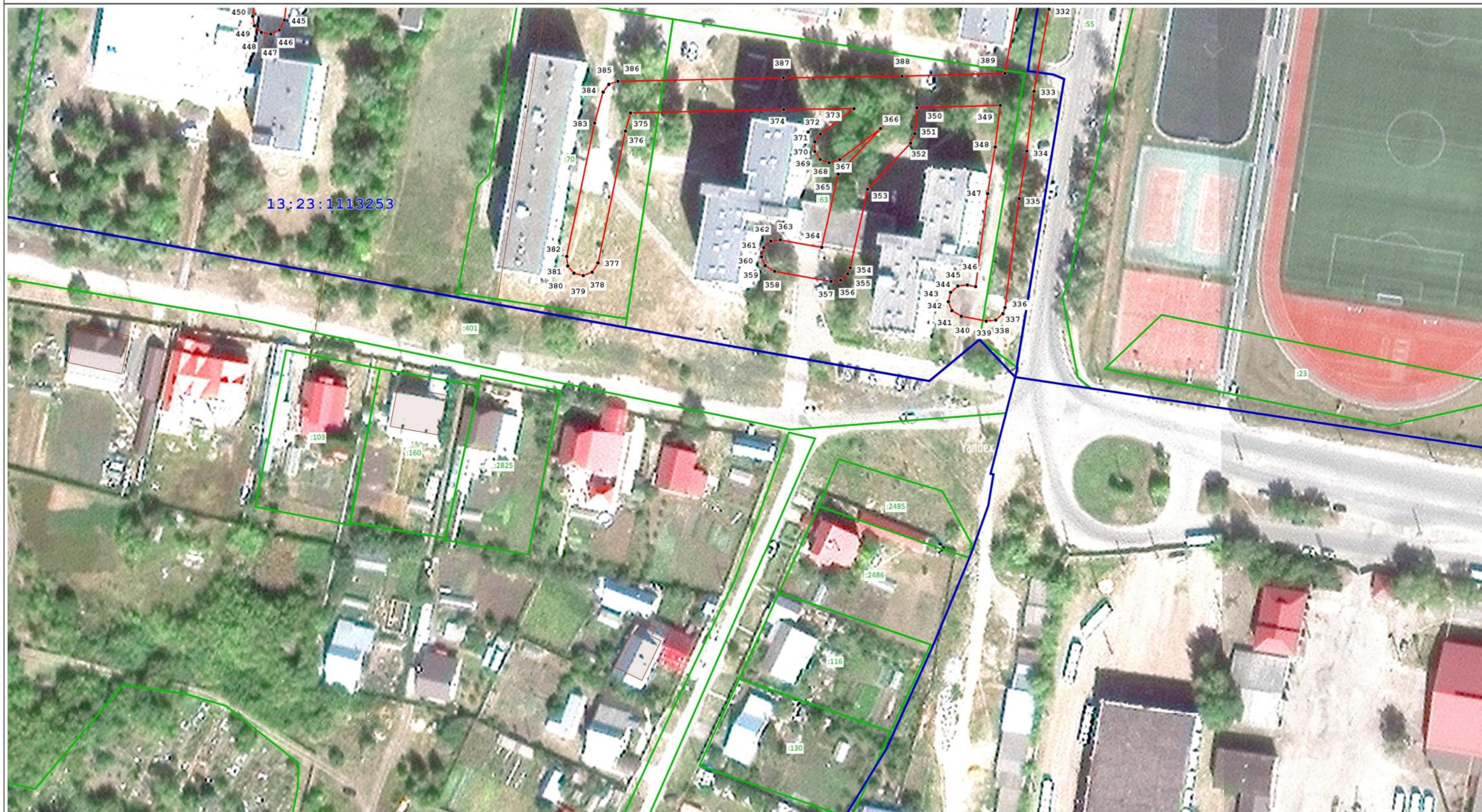


- граница и обозначение объектов капитального строительства по сведениям ЕГРН, в МСК-13

Подпись _____ Казакова И.А.

Дата 10 октября 2023 г.

Место для оттиска печати (при наличии) лица, составившего описание местоположения границ объекта



Масштаб 1:1 200

Условные обозначения:

— - Граница образуемого публичного сервитута

13:23:1113252 - Номер кадастрового квартала

1

• - Номер поворотной точки границы образуемого публичного сервитута

— - Граница земельных участков по сведениям ЕГРН

— - Граница кадастрового квартала



- граница и обозначение объектов капитального строительства по сведениям ЕГРН, в МСК-13

Подпись

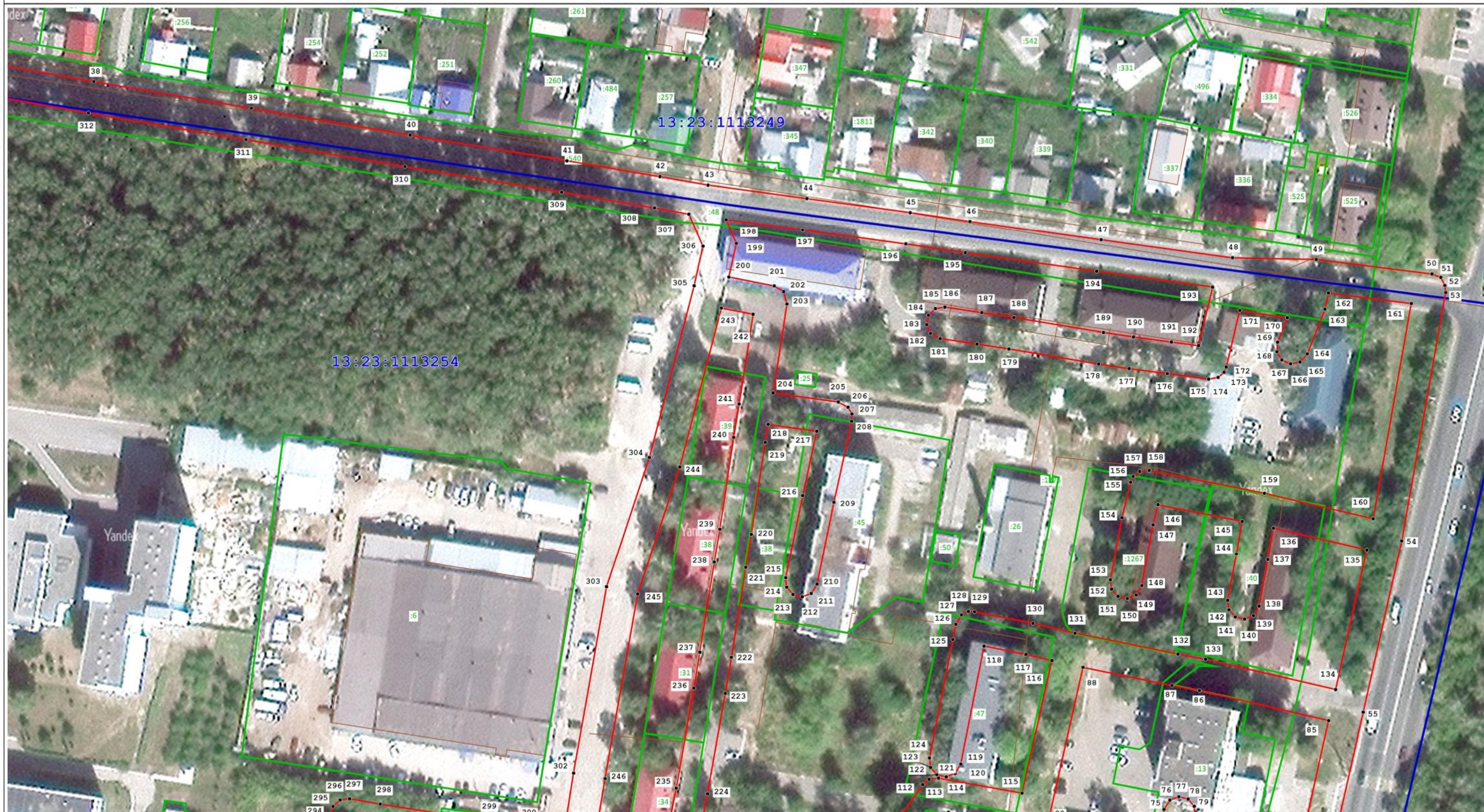


Казакова И.А.

Дата



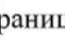
10 октября 2023 г.



Место для оттиска печати (при наличии) лица, составившего описание местоположения границ объекта





Масштаб 1:1 200

Условные обозначения:

-  - Граница образуемого публичного сервитута
 - Граница кадастрового квартала
 - Номер кадастрового квартала

-  1 - Номер поворотной точки границы образуемого публичного сервитута
 - Граница земельных участков по сведениям ЕГРН

-  - Граница кадастрового квартала
 - граница и обозначение объектов капитального строительства по сведениям ЕГРН, в МСК-13

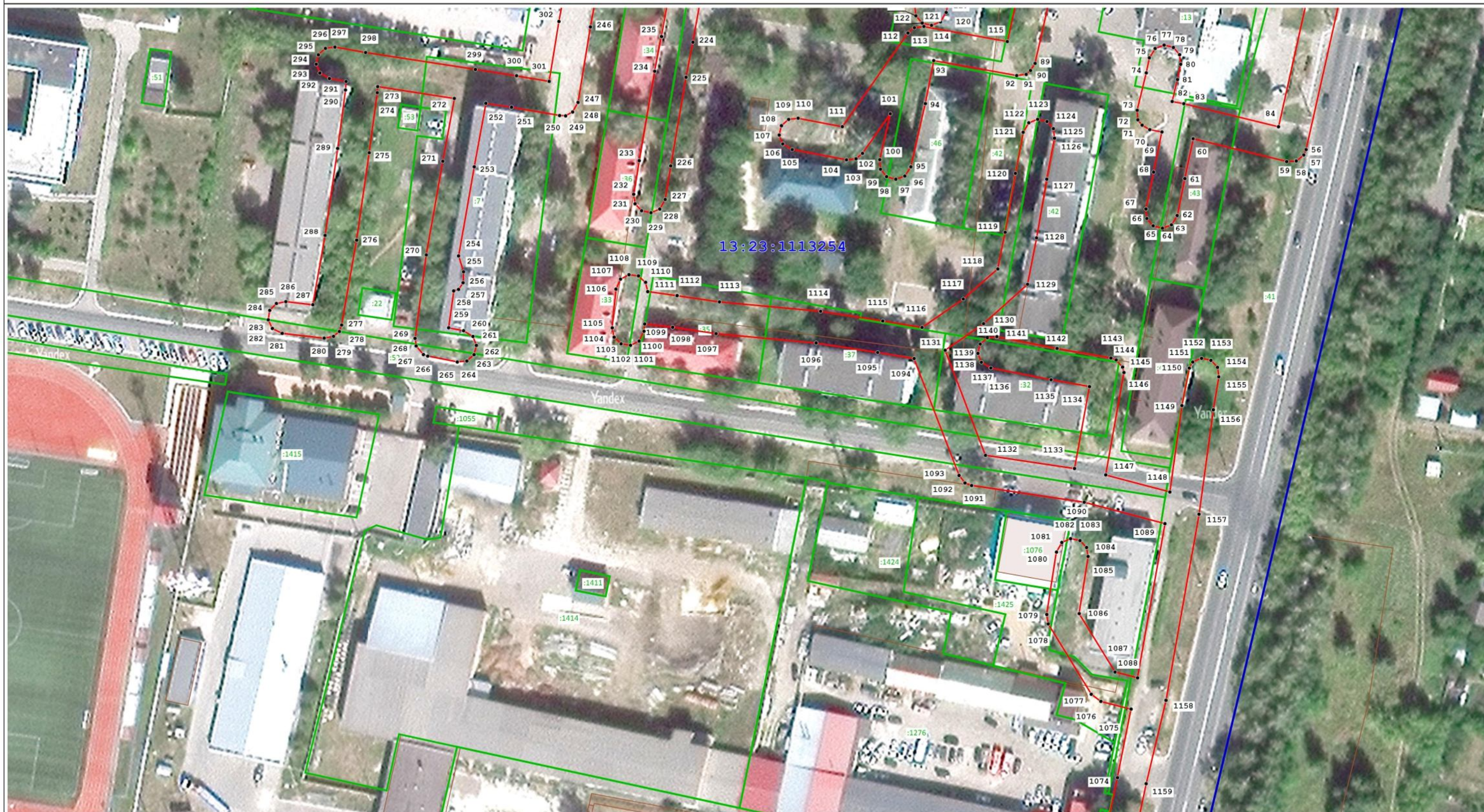
Подпись

Казакова И.А.

Дата

10 октября 2023 г.

Место для оттиска печати (при наличии) лица, составившего описание местоположения границ объекта



Масштаб 1:1 200

Условные обозначения:

— / — - Граница образуемого публичного сервитута

13:23:1113252 - Номер кадастрового квартала

1

• - Номер поворотной точки границы образуемого публичного сервитута

— - Граница земельных участков по сведениям ЕГРН

— - Граница кадастрового квартала



- граница и обозначение объектов капитального строительства по сведениям ЕГРН, в МСК-13

Подпись

Казакова И.А.

Дата

10 октября 2023 г.

Место для оттиска печати (при наличии) лица, составившего описание местоположения границ объекта



