

Раздел 4  
План границ объекта



Масштаб 1:3 000

Условные обозначения:

— - Граница образуемого публичного сервитута

— - Граница кадастрового квартала

/:61/ - Граница земельных участков по сведениям ЕГРН

1 - Номер поворотной точки границы образуемого публичного сервитута

13:23:1113252 - Номер кадастрового квартала



- граница и обозначение объектов капитального строительства по сведениям ЕГРН, в МСК-13

Подпись

Казакова И.А.

Дата

20 ноября 2023 г.

Место для оттиска печати (при наличии) лица, составившего описание местоположения границ объекта





13:23:1001023

Масштаб 1:1 200

Условные обозначения:

— - Граница образуемого публичного сервитута

— - Граница кадастрового квартала

/:61/ - Граница земельных участков по сведениям ЕГРН

1 - Номер поворотной точки границы образуемого публичного сервитута

13:23:1113252 - Номер кадастрового квартала

169 - граница и обозначение объектов капитального строительства по сведениям ЕГРН, в МСК-13

Подпись

Казакова И.А.

Дата

20 ноября 2023 г.

Место для оттиска печати (при наличии) лица, составившего описание местоположения границ объекта





Масштаб 1:1 200

Условные обозначения:

— — — — — - Граница образуемого публичного сервитута

— — — — — - Граница кадастрового квартала

/:61/ - Граница земельных участков по сведениям ЕГРН

1 - Номер поворотной точки границы образуемого публичного сервитута

13:23:1113252 - Номер кадастрового квартала

169 - граница и обозначение объектов капитального строительства по сведениям ЕГРН, в МСК-13

Подпись

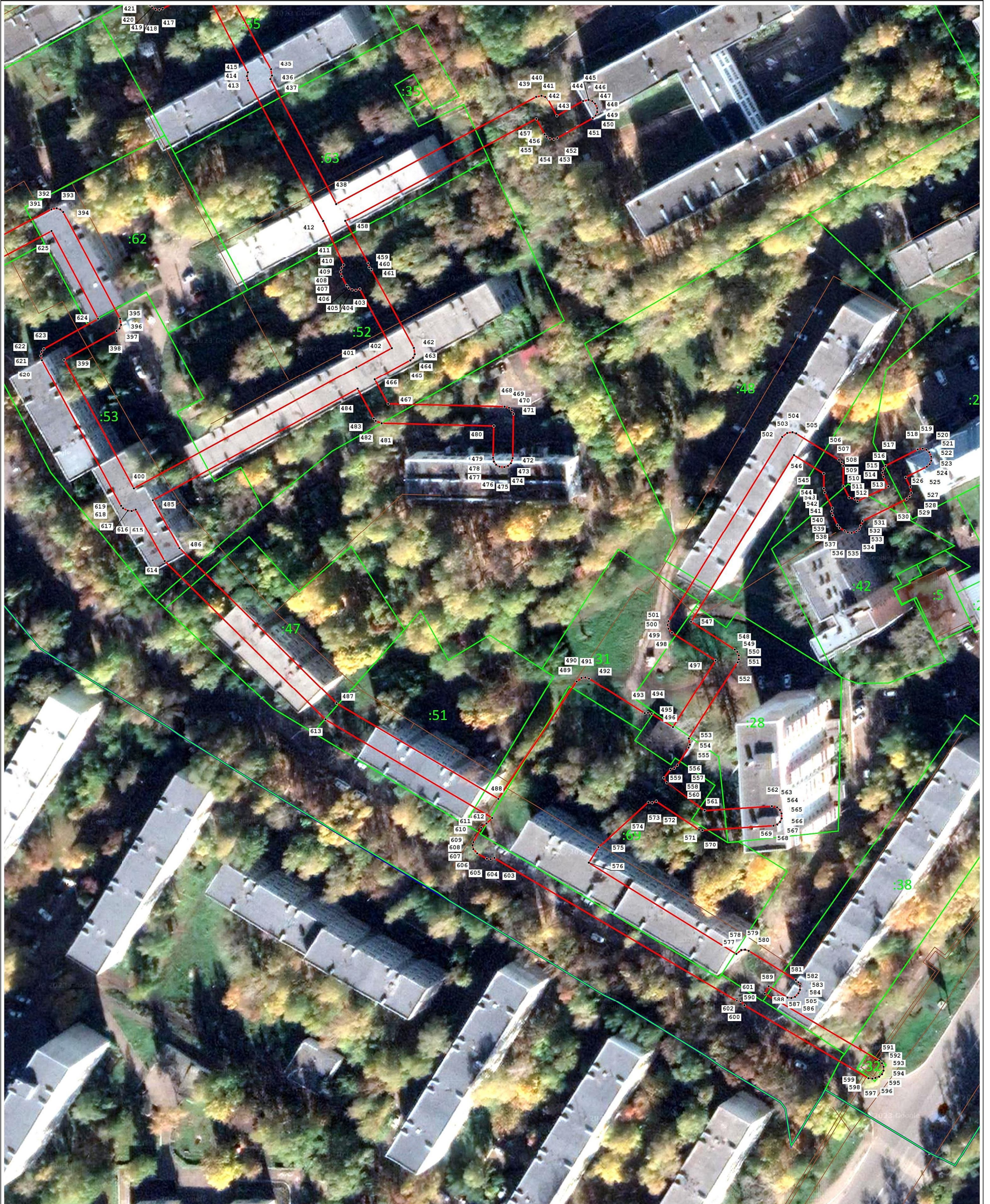
Казакова И.А.

Дата

20 ноября 2023 г.

Место для оттиска печати (при наличии) лица, составившего описание местоположения границ объекта





Масштаб 1:1 200

Условные обозначения:

— - Граница образуемого публичного сервитута

— - Граница кадастрового квартала

— - Граница земельных участков по сведениям ЕГРН

1 - Номер поворотной точки границы образуемого публичного сервитута

13:23:1113252 - Номер кадастрового квартала

— - граница и обозначение объектов капитального строительства по сведениям ЕГРН, в МСК-13

Подпись

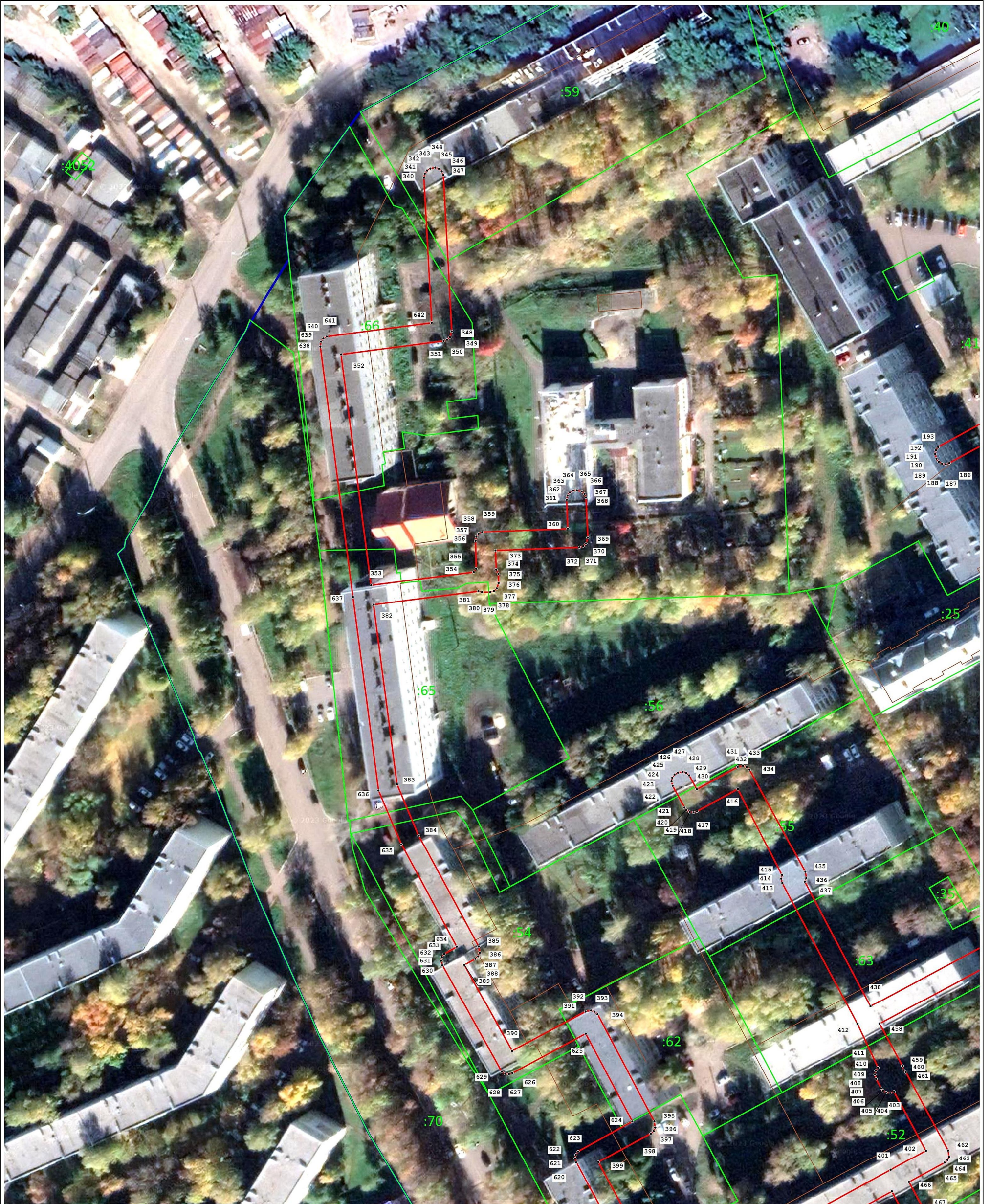
Казакова И.А.

Дата

20 ноября 2023 г.

Место для оттиска печати (при наличии) лица, составившего описание местоположения границ объекта





Масштаб 1:1 200

Условные обозначения:

— - Граница образуемого публичного сервитута

— - Граница кадастрового квартала

/:61/ - Граница земельных участков по сведениям ЕГРН

1 - Номер поворотной точки границы образуемого публичного сервитута

13:23:1113252 - Номер кадастрового квартала

169 - граница и обозначение объектов капитального строительства по сведениям ЕГРН, в МСК-13

Подпись

Казакова И.А.

Дата

20 ноября 2023 г.

Место для оттиска печати (при наличии) лица, составившего описание местоположения границ объекта