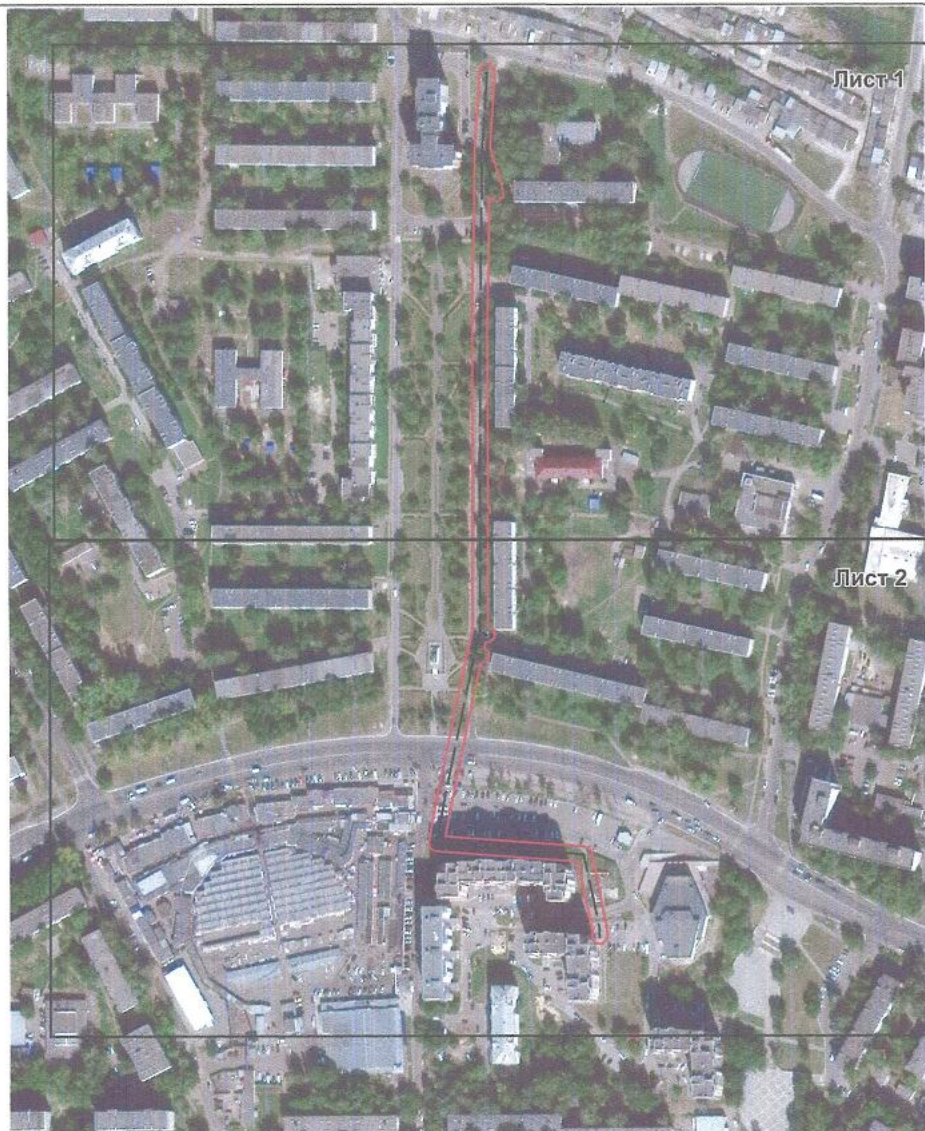


Раздел 4

Схема расположения границ публичного сервитута



Масштаб 1:3500

Используемые условные знаки и обозначения

- граница образуемого публичного сервитута с номером поворотной точки

Подпись Г.А. Давыдова кадастровый инженер, Г.А. Давыдова  
Дата 24.11.2015 г.

Место для оттиска печати лица, составившего графическое описание объекта землеустройства



Раздел 4

Схема расположения границ публичного сервитута

Лист 1



Масштаб 1:1500

Используемые условные знаки и обозначения

- 1 — граница образуемого публичного сервитута с номером поворотной точки  
 — ось сооружения

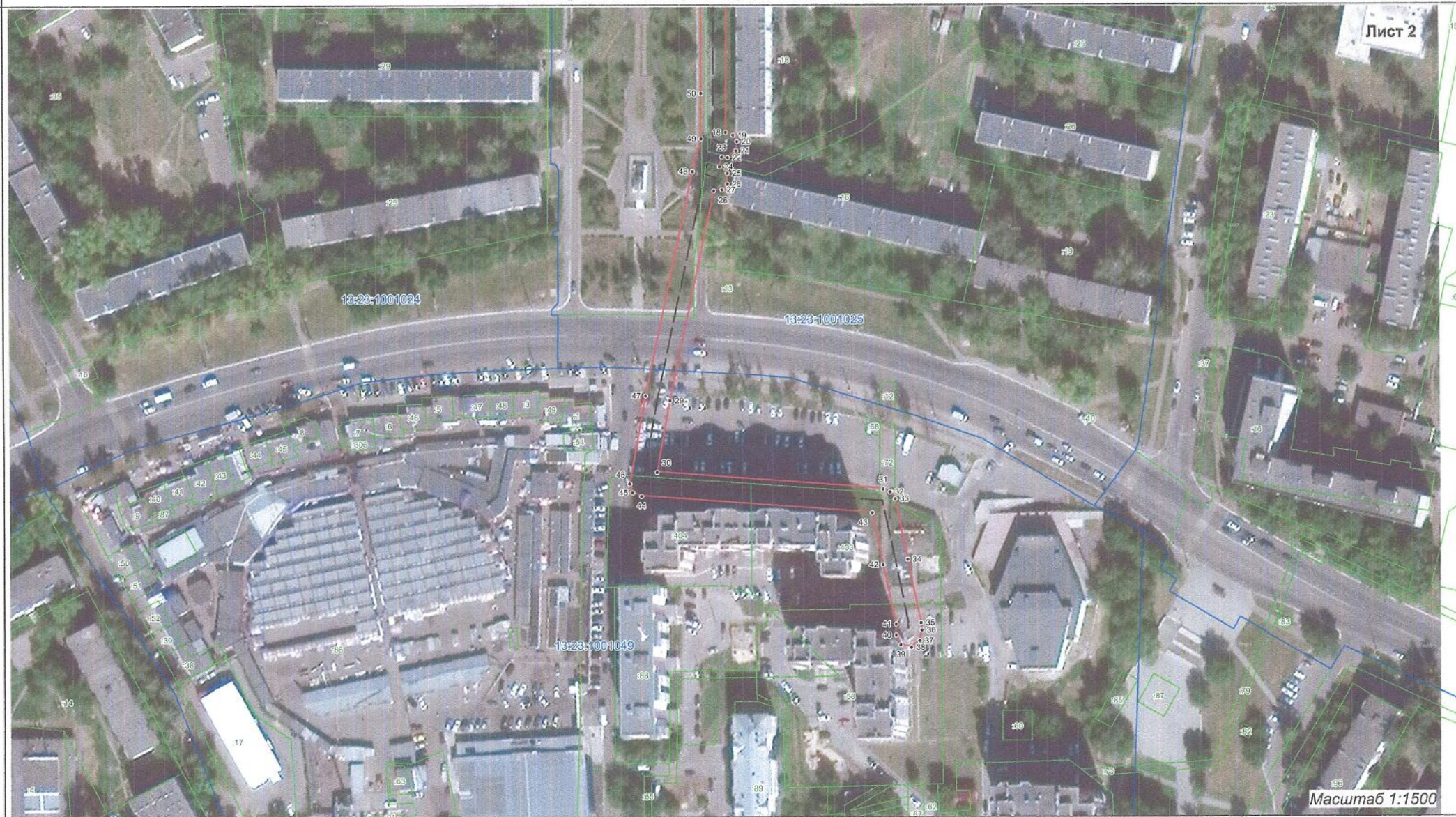
13:08:0114002 — номер кадастрового квартала  
 — граница кадастрового квартала

13:08:0114002:184 — граница земельных участков по сведениям ЕГРН

Подпись \_\_\_\_\_ кадастровый инженер, Г.А.Давыдова  
 Дата "24" 11 2023 г.

Место для отпечатка печати лица, составившего графическое описание объекта землеустройства





Используемые условные знаки и обозначения

- 1 - граница образуемого публичного сервитута с номером поворотной точки  
 - ось сооружения

13:08:0114002 - номер кадастрового квартала  
 - граница кадастрового квартала

13:08:0114002-184 - граница земельных участков по сведениям ЕГРН

Подпись \_\_\_\_\_ кадастровый инженер, Г.А.Давыдова

Дата "04" "11" 2015 г.

Место для оттиска печати лица, составившего графическое описание объекта землеустройства